

GUTTAFUSION[®] for RECIPROC[®]

Warme 3D-Obturation mit System



Komplexes Wurzelkanalsystem



Dr. Holm Reuver, Neustadt, UK 6er

Anforderung an die Wurzelkanalfüllung

Bakterien **dicht**

- Homogen
- Wandständig
- Komplet / Vollständig
→ Einschlussfrei
- Viel Guttapercha – wenig Sealer

→ **Verhindert Rekontamination des Wurzelkanals**

- Schneller adhäsiver Verschluss möglich (Rekontaminationsgefahr)
- Biokompatibel
- Kontrollierbar am Röntgen

Kalte und warme Obturation im Vergleich



Kalte Füllmethode

- ❑ Laterale Kompaktion
 - Zeitaufwendig
 - Risiko der Wurzelfraktur
- ❑ Zentralstift-Technik
 - Schnell erlernbar
 - ergreift nicht die Kanal-komplexität

Warme Füllmethode

- ❑ Warm vertikale Kondensation
 - Schwer erlernbar
 - Komplexe Technik
- ❑ Trägerstifttechnik
 - Kontraindikation bei Stiftbett-präparation
 - Revision nur schwer möglich



Was brauchen wir?

Schnell erlernbare Technik
Homogene und dichte Füllung
Reduzierung des Wurzelfrakturrisikos

Warme Obturation mit bestehender Trägerstift-Technik



- Technik besteht seit mehr als 25 Jahren
- Kunststoff-Trägerstift ummantelt mit Guttapercha
- Die plastifizierte Guttapercha wird zusammen mit Sealer in den Wurzelkanal eingebracht

Warme Obturation mit bisherigen Trägerstift Systemen



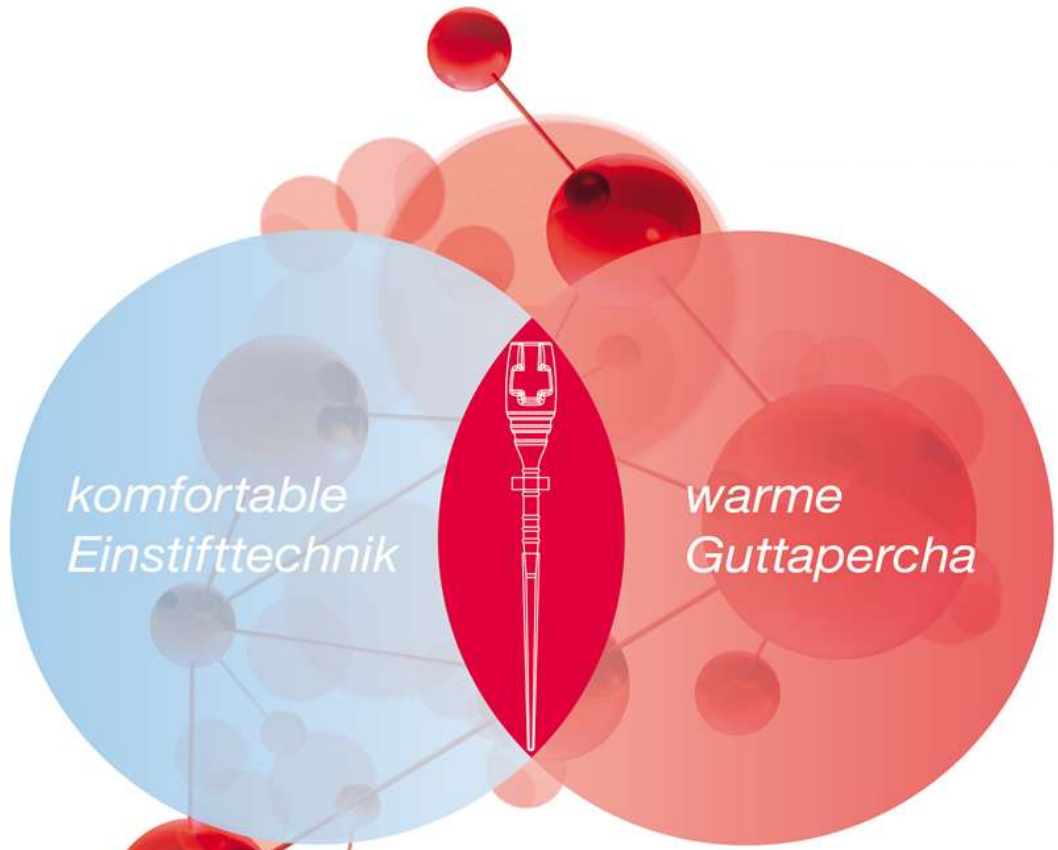
Vorteile

- ❑ 3-dimensionale und dichte Füllung
- ❑ schnell erlernbar
- ❑ Minimierung des Wurzelfrakturrisikos
- ❑ Weniger Undichtigkeit als bei Einstift-Technik

Nachteile

- ❑ Kunststoff-Trägerstift
 - Kontraindikation bei Stiftbettpräparation
 - Revision nur schwer möglich

Innovation heißt, **Vorteile verbinden**



GUTTAFUSION[®]

Die Lösung: GUTTAFUSION®



Obturator komplett aus Guttapercha

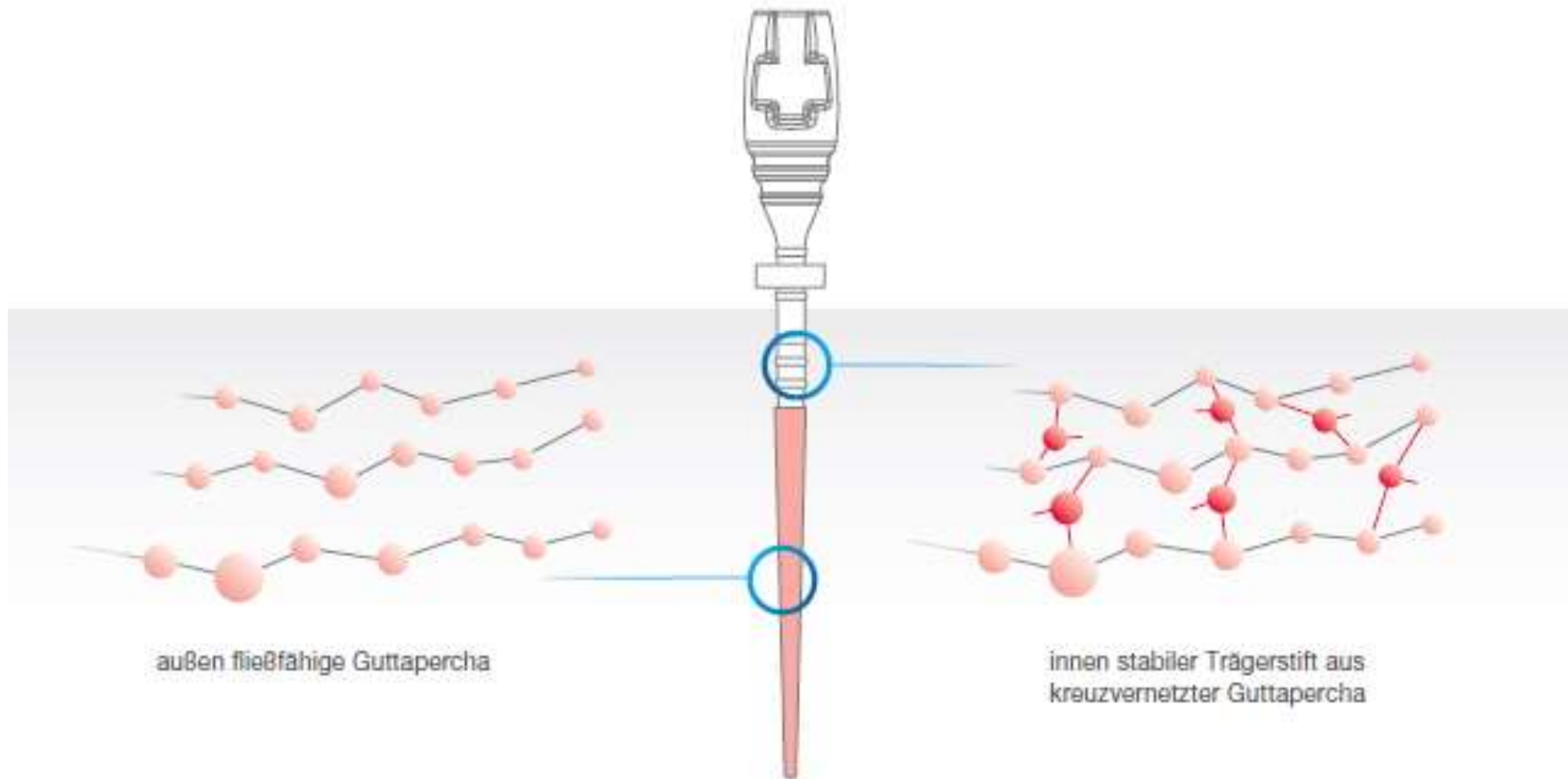
Trägerstiftbasierte Technik mit einem
Obturator komplett aus Guttapercha

- ❑ Trägerstift aus kreuzverlinkter Guttapercha
 - gibt Stabilität
 - Ermöglicht einfaches Abtrennen des Griffes
 - Ermöglicht vereinfachte Stiftbettpräparation

- ❑ Guttapercha-Mantel aus fließfähiger Guttapercha



Die Innovation



Warme 3D-Füllung - OHNE Kompromisse

Die Vorteile von GUTTAFUSION®

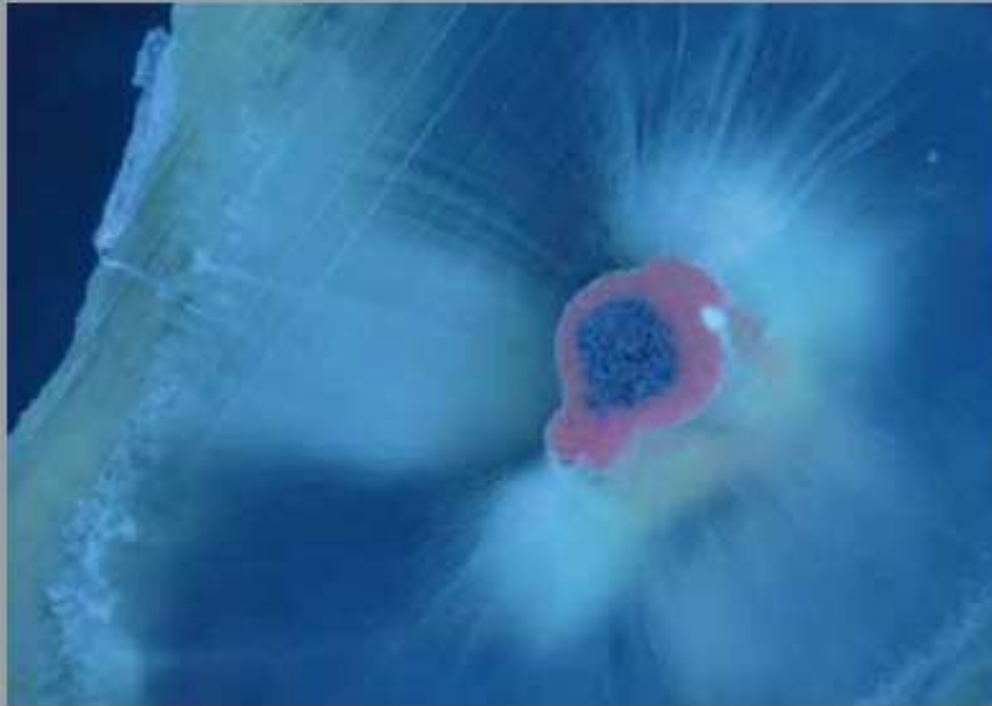


- ❑ Griff einfach abtrennbar durch seitliches Umbiegen
- ❑ Vereinfachte Stiftbettpräparation
- ❑ Schnelle Revision



Überzeugend im Ergebnis

- Wandständige und homogene Füllung



▲ **Zahn 16:** Distobukkale gekrümmte Wurzel, 2 mm vor dem Apex:
Füllung des ovalen Kanals mit GUTTA FUSION® und dünner Sealerschicht;
Quelle: OA Dr. med. dent. K. Neuhaus, Universität Bern, Schweiz

Überzeugend im Ergebnis

- Gute Behandlungskontrolle



▲ Zahn 14: dichte 3D-Wurzelkanalfüllung mit GUTTAFUSION®

Quelle: Dr. med. dent. R. Schlichting, Passau

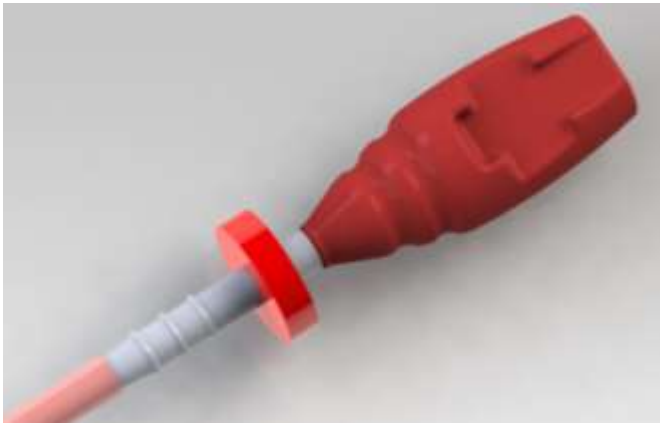


GUTTAFUSION[®] for RECIPROC[®]

Exklusiv bei VDW®

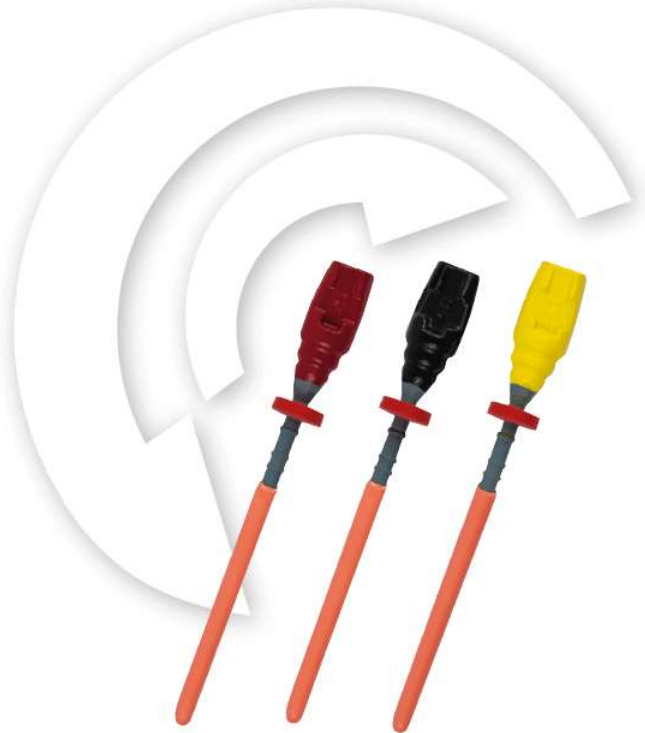
Praktischer Pinzettengriff

- Vereinfachtes Applizieren des Obturators z.B. im molaren Bereich



Exklusiv bei VDW®

GUTTAFUSION® for RECIPROC®



- Passende Obturatoren für RECIPROC®
- Keine Size Verifier notwendig!

GUTTAFUSION® for RECIPROC®

Schritt für Schritt Anleitung



Schritt 1: Obturator wählen



Bsp.
Aufbereitung mit RECIPROC® R25 =
GUTTAFUSION® for RECIPROC® Obturator R25

GUTTAFUSION® for RECIPROC®

Schritt für Schritt Anleitung



Schritt 2: Obturator im GUTTAFUSION® Ofen erwärmen



- Obturator in die Halterung hängen
- Stopper unterhalb der Halterung
- Alle Obturatoren auf Stufe 1 erhitzen



GUTTAFUSION® for RECIPROC®

Schritt für Schritt Anleitung



Schritt 3: Sealer applizieren



- geringe Sealermenge mit einer trockenen Papierspitze applizieren
- Überschüssigen Sealer mit einer weiteren Papierspitze entfernen



GUTTAFUSION® for RECIPROC®

Schritt für Schritt Anleitung



Schritt 4: Wurzelkanal füllen



- Obturator mit gleichmäßigem, apikal gerichteten Druck langsam auf Arbeitslänge in den Kanal einführen
- Hinweis: Griff kann sowohl mit Fingern als auch mit Pinzette verwendet werden

GUTTAFUSION® for RECIPROC® Schritt für Schritt Anleitung



Schritt 5: Griff abtrennen



Möglichkeit 1:

Träger und Griff durch seitliches Biegen nach links und rechts am Kanaleingang abtrennen.

GUTTAFUSION® for RECIPROC®

Schritt für Schritt Anleitung



Schritt 5: Griff abtrennen

Möglichkeit 2:

Mit einem Rosenbohrer, scharfen
Löffelxkavator.



GUTTAFUSION® for RECIPROC®

Schritt für Schritt Anleitung



Schritt 6: Guttapercha-Überschüsse entfernen



- Löffellexkavator oder Sonde verwenden, um Überschüsse zu entfernen

GUTTAFUSION® for RECIPROC®

Schritt für Schritt Anleitung



- Optional: Stiftbett-Präparation



- Guttapercha koronal entfernen
- Stiftbett mit Wurzelstiftvorbohrer (DT Universal Drill) präparieren

GUTTAFUSION® for RECIPROC®

Schritt für Schritt Anleitung



- Optional: Revision



- RECIPROC® Instrument R25



GUTTAFUSION® Ofen

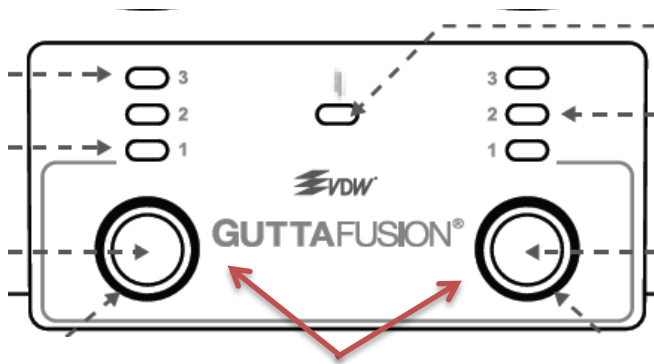
Neu!

- Sekundenschnelle Erwärmung von zeitgleich bis zu zwei Obturatoren
- Kontrolliert ausfahrende Obturatorenhalter
- Erhitzen aller GUTTAFUSION® Obturatoren auf Stufe 1
- Einfaches Reinigen durch speziellen Modus
- Optische und akustische Signalhinweise

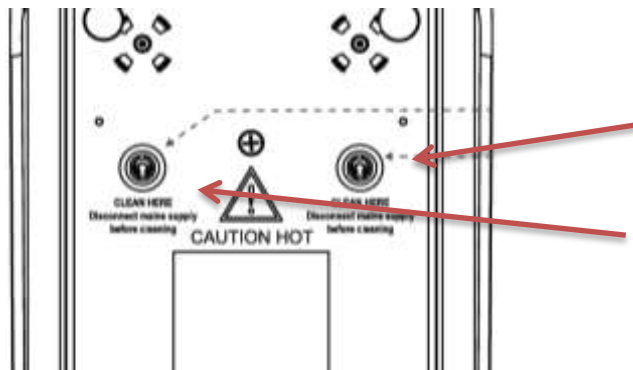


GUTTAFUSION® Ofen

□ Reinigungsmodus



Modus aktivieren durch drücken beider Taste für 2 Sekunden



Mit Reinigungsbürste von unten reinigen

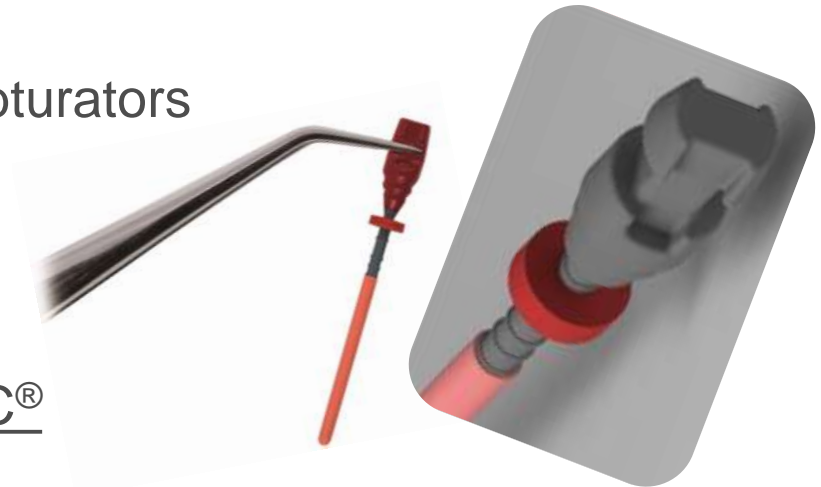


Exklusive Vorteile von GUTTAFUSION®



1. Praktischer Pinzettengriff

- Vereinfachtes Einführen des Obturators auch im molaren Bereich



2. spezielles Konzept für RECIPROC®

- Keine Size Verifier
- Passende Obturatoren für RECIPROC®



**Vielen Dank für Ihre
Aufmerksamkeit**

